



abm

Grinding Technologies



OPB-850

AFILADORA AUTOMÁTICA DE CUCHILLAS PLANAS

www.abmgroup.com.tr

OP-850

AFILADORA AUTOMÁTICA DE CUCHILLAS PLANAS

Equipado con sistema CNC de rodamiento lineal

OP-850 está especialmente diseñada para afilar cuchillas hasta 85cm de longitud para industrias de la madera, metal y papel. Se suministra con utillaje para montar múltiples cuchillas. Es posible afilar un máximo de 4 cuchillas al mismo tiempo.

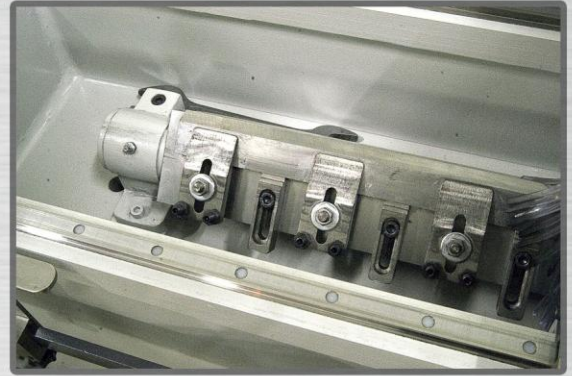
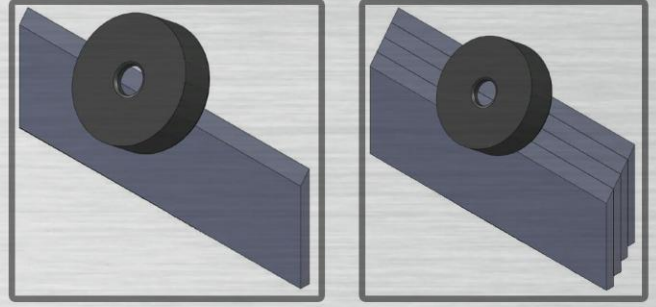
CARACTERÍSTICAS

- Afiladora automática de cuchillas hasta 850mm.
- Sistema de rodamiento lineal CNC.
- Chapado especial en los componentes mecánicos.
- Fijación mecánica de cuchillas.
- Posibilidad de afilar un máximo de 4 cuchillas.
- Controlado por microprocesador.
- Panel de control 24V
- Velocidad controlada entre 0-11m/min.
- Cabezal de afilado montado sobre guías lineales.
- Precisión de avance de 0,04 mm.
- Estructura de la máquina rígida.
- Fabricada conforme a los estándares de la CE.

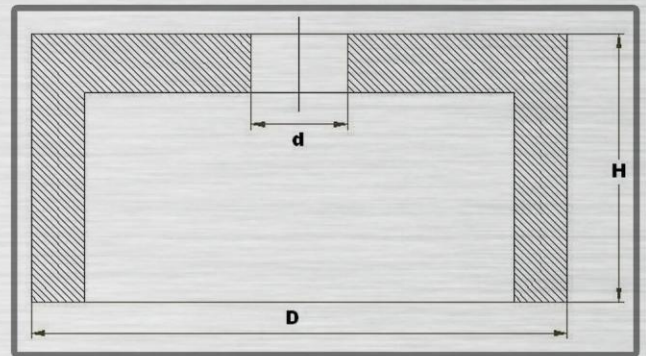
ESPECIFICACIONES TÉCNICAS

- | | |
|-----------------------------------|---------------------|
| • Longitud afilado | 850mm |
| • Dimensiones del plato | 60*80*850mm |
| • Diámetro muela | Ø100/150mm |
| • Cantidad de Motores | 3 |
| • Velocidad del afilado | 0-11m/dk. |
| • Avance Automático | 0,04mm |
| • Voltaje | 380V, 3 Ph, 50-60Hz |
| • Capacidad deposito refrigerante | ~30 lt. |
| • Peso neto / bruto | 420/445kg |
| • Dimensiones | 60*160*140cm |

PURPOSE



Dispositivo Mecánico



Muela

LOS MOTORES DE LA MÁQUINA

- Muela - 1.1kW 2800 r.p.m
- Refrigerante – 0,09kW, 2800 r.p.m.
- Motor para el movimiento horizontal – 0,37kW, 2800 r.p.m.

D: Ø100/150mm
d: Ø20mm
H: 60/80mm