



abm

Grinding Technologies



ST

Şerit Testere Kaynak Temizleme Makinesi
Band Saws Welding Burr Remover
Станок для зачистки сварочного шва



MIG-MAX

Ön Isıtmalı Şerit Testere Gazaltı Kaynak Makinesi
Band Saws Welding Machine with Built-in Annealing System
Станок для сварки ленточных пил со встроенной системой отжига

MIG-MAX metal ve ağaç sanayisinde kullanılan şerit testere için gazaltı kaynak sistemiyle kaynatılıp aynı tabla üzerinde tavlama için tasarlanmıştır.

Mikroişlemci kontrollü MIG-MAX, operatörün şerit testere genişliğine ve kalınlığına göre uygun kaynak programını seçebilmesini sağlar.

MIG-MAX designed to weld and anneal the band saws used in metal and wood industry on the same tables MIG welding system. The microprocessor controlled MIG-MAX enables the operator to select a suitable welding program according to the band saw width and thickness

MIG-MAX создан для сварки и отжига ленточных пил, применяемых в дерево- и металлообрабатывающей промышленности. Станок оснащен микропроцессором, что позволяет оператору осуществлять выбор подходящей программы согласно параметрам толщины и ширины пилы.

ST şerit grubunun ayrılmaz bir makinesidir. Kaynatılmış şerit testere için kaynak çapaklarının temizlenmesi için özel olarak tasarlanmıştır. Kolay talaş ayarı sayesinde kaynak yüzeyi ve şerit testere hassas bir şekilde eşitlenir.

ST is an inseperable machine of band saw group. Its specially designed to clean the welding burrs on the welded band saw. Thanks to its ease of infeed adjustment, the welded part on the band saw surface is equalized precisely.

Станок ST является неотъемлемой частью группы оборудования для обслуживания ленточных пил. Он разработан с целью очистки полотна пилы от шва после сварки. Благодаря специальным настройкам, место сварки пилы очищается до уровня ее основной поверхности.

MIG-MAX Genel Özellikler

- Ön ısıtılmış şerit testere gazaltı kaynak makinası.
- Maksimum 200 mm şerit kaynak kapasitesi.
- Otomatik tel sürme ve kafa sürme.
- Mikroişlemci kontrollü, 24V kontrol paneli.
- Sertleştirilmiş miller üzerinde hareket eden kaynak kafası.
- Otomatik ya da manuel kaynak ve tavlama.
- Önden arkaya ya da arkadan öne otomatik kaynak.
- Rezitansla tavlama.
- Pnömatik şerit testere sıkma.
- Otomatik tavlama değeri ayarı.
- Mikroişlemci kontrollü ünite aynı anda hareket edebilen kafa sürme ve kaynak motorları.
- 5 farklı kaynak programı.
- Şerit testere kalınlığına ve genişliğine göre kaynak programı seçilmesi.
- Çatlakların kesilmeden kaynatılması.
- Temiz kaynak yüzeyinin sağlanması.
- Ayar ve kullanım kolaylığı, sağlam makina gövdesi.
- CE standartların uygun üretim.

MIG-MAX at a glance

- Preheated band saw welding machine.
- MIG welding.
- Max. 200 mm band saw welding capacity.
- Automatic wire enable and welding head movement.
- Microprocessor controlled, 24V control panel.
- Welding head riding on hardened spindles.
- Automatic or manuel welding and annealing.
- Preheated welding of wide band saws in cold climate working areas to prevent cracks.
- Annealing on the same table after welding.
- Front-to-back or black-to-front automatic welding.
- Annealing by resistance. Pneumatic blade clamping.
- Automatic annealing degree adjustment.
- Synchronized movement of head enable and welding motors by the microprocessor control unit.
- Five different welding programs.
- Welding program selection according to blade saw.
- Ensuring clean welding surface.
- Ease of adjustment and operation.
- Stable machine base.
- Conformed with CE standards.

Главные особенности MIG-MAX

- Станок для сварки ленточных пил с их подогревом
- Сваривание MIG
- Макс. ширина ленточных пил - 200 мм
- Автоматическая сварка и вращение сварочной головки
- 24V панель управления
- Перемещение сварочной головки по закаленным шпинделям
- Автоматическая или ручная сварка и отжиг
- Функция подогрева пилы для территорий с холодным климатом для предотвращения сколов и трещин
- Отжиг после сварки на одном основании
- Отжиг сопротивлением. Пневматический зажим
- Регулировка уровня автоматического отжига
- Синхронизированные движения сварочной головки, регулируемые панелью управления
- 5 различных програм сварки
- Выбор сварочной программы согласно параметрам толщины и ширины пилы
- Гарантия чистой поверхности пилы
- Простота настройки и работы со станком
- Прочная конструкция
- Соответствие стандартам CE

ST Genel Özellikler

- Şerit testere kaynak temizleme makinası.
- Maksimum 200mm şerit testere genişliği.
- Aç/Kapa şalterli.
- Mekanik şerit testere sıkma kolları.
- Sertleştirilmiş miller üzerinde hareket eden kaynak temizleme kafası.
- Kullanım kolaylığı.
- Hassas talaş verebilme miktarı.
- Sağlam makina gövdesi.
- CE standartlarına uygun üretim.

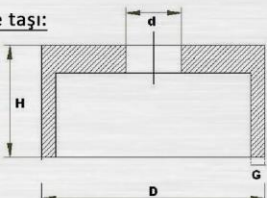
ST at a glance

- Band saw welding burr removal.
- Max. 200mm band saw width capacity.
- On/off switch.
- Mechanical band saw clamping arms.
- Burr remover head riding on hardened spindles.
- Ease of use.
- Definite infeed amount.
- Stable machine base.
- Conformed with CE standards.

Главные особенности ST

- Станок для зачистки сварочного шва
- Макс. ширина пилы - 200 мм
- Главный выключатель Вкл/Выкл
- Механические тиски зажима пилы
- Перемещение основного узла очищающей головки по закаленным валам
- Простота в управлении
- Возможность регулировки точности съема
- Прочная конструкция станка
- Соответствие стандартам CE

Bileme taşı:

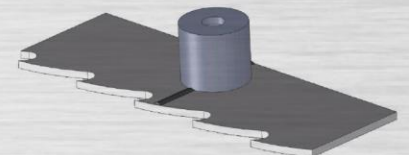


D :Ø100mm
d :Ø20mm
H :40mm
G :8mm
Tp : L kap tip

ST Makinadaki Motorlar:

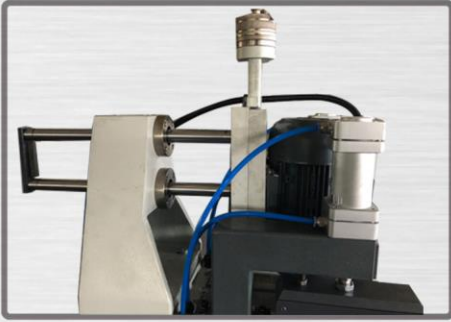
Bileme taşı motoru : 0,37kW 2800 dev/dk.

Amaç



ST Technical Specifications

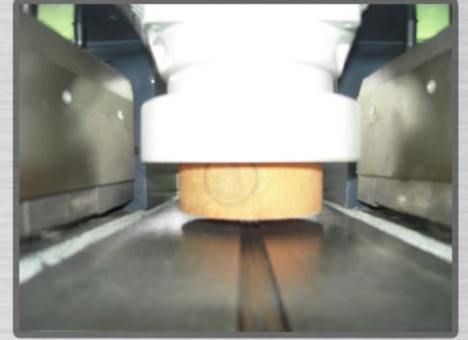
Şerit Testere Genişliği	Band Saw Width	Ширина ленточной пилы	Max. 206 mm
Şerit Testere Kalınlığı	Band Saw Thickness	Толщина ленточной пилы	0,5-3,2 mm
Motor Sayısı	Motor Quantity	Количество двигателей	1
Bileme Taşı Motor Gücü	Grinding Wheel Motor Power	Мощность заточного двигателя	0,37 kW
Bileme Taşı Çapı	Grinding Wheel Diameter	Диаметр заточного круга	Ø100 mm
Bileme Taşı Delik Çapı	Grinding Wheel Bore Diameter	Диаметр посадочного отверстия	Ø20 mm
Bileme Taşı Tipi	Wheel Type	Тип круга	L Cup Type
Çalışma Gerilimi	Voltage	Напряжение	380V, 3 Phase
Net/Brüt Ağırlık	Net/Gross Weight	Вес нетто/брутто	125/150 kg
Boyutlar	Dimensions	Габариты	80*120*140 cm



Sertleştirilmiş miller üzerinde hareket eden kaynak temizleme kafası
Welding burr remover head riding on hardened spindles
Перемещение зачистной головки по закаленным шпинделям



Pnömatik Testere Sıkma Klları
Pneumatic Clamping
Пневматический зажим



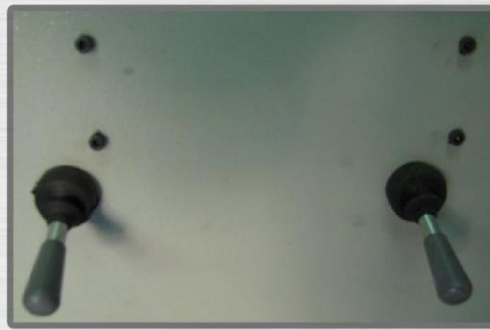
Eşit ve Hassas Kaynak Temizleme
Equal and precise welding burr removal
Равномерная и точная очистка основания пилы

MIG-MAX Technical Specifications

Kaynak Kapasitesi	Welding Capacity	Ширина пилы	10-206mm
Şerit Testere Kalınlığı	Band Saw Thickness	Толщина ленточной пилы	0,6-3,2 mm
Kaynak Akımı	Welding Current	Сварочный ток	240 A
Kaynak Akımı Ayar Sahası	Welding Current Adjustment Range	Диапазон настройки сварочного тока	30-250 A
Boştaki Gerilim	Open Circuit Voltage	Напряжение холостого хода	5-30 V
Motor Sayısı	Motor Quantity	Количество двигателей	2
Motor Gücü	Motor Power	Мощность двигателя	140 W
Çalışma Gerilimi	Operating Voltage	Рабочее напряжение	380V, 3 Phase
Toplam Güç	Total Power	Общая мощность	~3,3 kW
Net/Brüt Ağırlık	Net/Gross Weight	Вес нетто/брутто	350/375 kg
Boyutlar	Dimensions	Габариты	80*120*170



Kaynak sonrası aynı tabla üzerinde tavlama
Controlled annealing process during welding on the same welding table
Управление процессом отжига на том же основании станка, что и сварка



Pnömatik Şerit Testere Sıkması
Pneumatic band saw clamping
Пневматический зажим пилы



Sertleştirilmiş miller üzerinde hareket eden kaynak kafası
Welding head riding on hardened spindles
Перемещение сварочной головки на закаленных шпинделях



1965 yılında başlayan bileme makineleri üretimi yolculuğumuzda günümüz teknolojisinin tüm olanaklarını kullanıp sürdürmeye devam ediyoruz. Sadece ülkemizde değil, 25 ülkede bulunan bayilerimiz ve kendi satış ekibimiz ile 100'ü aşkın ülkede hizmetinizdeyiz...

Our path on grinding technologies production started in 1965, continues applying all modern technologies on our services. Not only in local market, our machines are working world-wide with dealers support in 25 countries and with our own sales team in more than 100 different countries.

Начиная с 1965 года мы производим заточные станки, используя все возможности современных технологий. Наши достижения в прошлом - направление в будущее. Наши машины работают в 100 странах мира с дилерской сетью в 25 странах.